

Prüfberichte, Zulassungen und Simulationsrechnungen (auch für Sonderkombinationen) stehen im Netz unter www.isolette.de als Download zur Verfügung oder können bei uns angefordert werden.

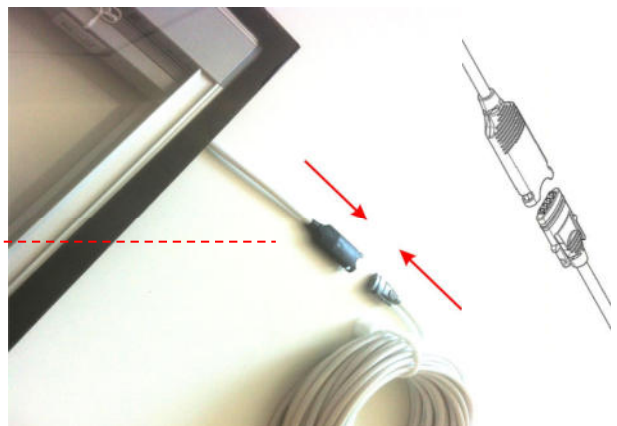
Zwecks Planung, Einbau und Anwendung steht Ihnen unser umfangreiches Handbuch zur Verfügung. (Auch zum Download unter www.isolette.de)

Bei Motorsystemen mit Vollfunktion ist für die Ansteuerung per Taster folgende Mindestaustattung zu berücksichtigen:

Zubehörkette ab Motoranschlusskabel „abwärts“

Motoranschlusskabel

- Teil der Jalousieisolierglasscheibe
- Austritt innen oben rechts (Standard)
- 4-polig, PUR-Mantel weiß
- Link-Anschlussstecker IP67 weiblich (verpolungssicher)



Anschlussverlängerungskabel

- 4m-Verlängerung in Preis/Lieferung incl.
- 4-polig, PUR-Mantel weiß
- Link-Anschlussstecker IP67 männlich (verpolungssicher)
- Optional: 8m, 15m oder 20m (Aufpreis)

Steuerrelais IV

- Synchronisierung des Schaltbefehls
- Max. 15 Jalousiebehänge anschließbar
- Für Gruppen- oder Einzelansteuerung
- Alternativ für Hutschiene möglich



Taster/Bedienteil (bauseits)

- Wipptaster oder Drehschalter
- Niedervolt-fähig (24V DC)



Transformator

- Eingangsspannung 230V AC
- Ausgangsspannung 24 V DC
- Für maximal 2 Antriebe
- Alternativ für max. 6 oder 30 Antriebe
- Alternativ für Hutschiene möglich



Bsp.:
Trafo für max. 2 Behänge