

Nummer	22-004380-PR01 (NW T0102-H01-04-de-01)
Inhaber	Faltenbacher Jalousienbau GmbH & Co. KG Im Gewerbepark 15 92681 Erbdorf Deutschland
Produkt	Isolierglas mit Behang
Bezeichnung	Lieferbezeichnung: Isolette 3fach_6-27-6-12-VSG8
Details	Hersteller Faltenbacher Jalousienbau, GmbH & Co. KG - Erbdorf; Außenmaß (B x H) 1230 mm x 1480 mm; Glasaufbau 6 Float / 27 SZR (Luft, mit Behang) / 6 Float / 12 SZR (Luft) / 8 VSG (0,76 PVB-Folie); Gasart Luft; Gasfüllgrad im SZR 1 100 %; Gasfüllgrad im SZR 2 100 %; Flächengewicht 52,7 kg/m <sup>2</sup>
Besonderheiten	Scheibenzwischenraum außen mit eingebauter Jalousie, Prüfung mit aufgezo-genem und abgelassenem Behang

## Ergebnis

Bewertetes Schalldämm-Maß  $R_w$  und Spektrum-Anpassungswerte C und  $C_{tr}$  nach EN ISO 10140-2: 2021-05, EN ISO 717-1: 2020-12



$$R_w (C; C_{tr}) = 43 (-2; -6) \text{ dB}$$

(Behang aufgezo-gen und abgelassen)

## Grundlagen \*)

EN ISO 717-1: 2020-12

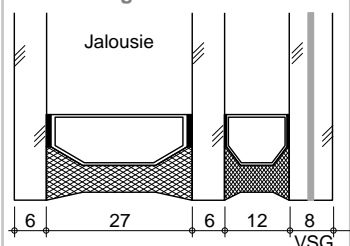
EN ISO 10140-1: 2021-05

EN ISO 10140-2: 2021-05

\*) und entsprechende nationale Fassungen (z.B. DIN EN)

Prüfbericht: 22-004380-PR01 PB T0102-H01-04-de-01

## Darstellung



## Verwendungshinweise

Die ermittelten Ergebnisse können für den Nachweis entsprechend den oben angegebenen Grundlagen verwendet werden.

## Gültigkeit

Zeitlich nicht limitiert.

Bei der Anwendung sind die Aktualität der Grundlagen sowie die Übereinstimmung des Produkts zu beachten.

## Veröffentlichungshinweise

Es gilt das "Merkblatt zur Benutzung von ift-Prüfdokumentationen".

ift Rosenheim

16.02.2023



Dr. Joachim Hessinger, Dipl.-Phys.  
Prüfstellenleiter  
Bauakustik



Johann Baume, Dipl.-Ing. (FH)  
Prüfingenieur  
Bauakustik

Identitäts-Check



[www.ift-rosenheim.de/ift-geprueft](http://www.ift-rosenheim.de/ift-geprueft)  
ID: C70-76F9F