

Nummer	23-002402-PR01 (NW A1A2-H01-04-de-01)
Inhaber	Faltenbacher Jalousienbau GmbH & Co. KG Im Gewerbepark 15 92681 Erbdorf Deutschland
Produkt	Isolierglas mit Behang
Bezeichnung	Lieferbezeichnung: Isolette 3fach_VSG12SI-32-6-12-VSG8SI
Details	Hersteller Faltenbacher Jalousienbau, GmbH & Co. KG - Erbdorf; Außenmaß (B x H) 1230 mm x 1480 mm; Glasaufbau VSGakustik 12 / Luft, mit Behang 32 / ESG 6 / Luft 12 / VSGakustik 8; Gasart Luft; Gasfüllgrad im SZR 1 100 %; Gasfüllgrad im SZR 2 100 %; Flächengewicht 68,4 kg/m ²
Besonderheiten	Scheibenzwischenraum außen mit eingebauter Jalousie, Prüfung mit aufgezoogenem und abgelassenem Behang

Ergebnis

Bewertetes Schalldämm-Maß R_w und Spektrum-Anpassungswerte C und C_{tr} nach EN ISO 10140-2:2021-05, EN ISO 717-1:2020-12



$$R_w (C; C_{tr}) = 53 (-2; -6) \text{ dB}$$

Grundlagen *)

EN ISO 717-1:2020-12

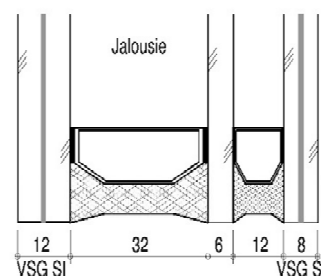
EN ISO 10140-1:2021-05

EN ISO 10140-2:2021-05

*) und entsprechende nationale Fassungen (z.B. DIN EN)

Prüfbericht: 23-002402-PR01 PB A1A2-H01-04-de-01

Darstellung



Verwendungshinweise

Die ermittelten Ergebnisse können für den Nachweis entsprechend den oben angegebenen Grundlagen verwendet werden.

Gültigkeit

Zeitlich nicht limitiert.

Bei der Anwendung sind die Aktualität der Grundlagen sowie die Übereinstimmung des Produkts zu beachten.

Veröffentlichungshinweise

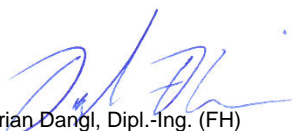
Es gilt das "Merkblatt zur Benutzung von ift-Prüfdokumentationen".

ift Rosenheim

28.07.2023



Dr. Joachim Hessinger, Dipl.-Phys.
Prüfstellenleiter
Bauakustik



Florian Dangel, Dipl.-Ing. (FH)
Prüfingenieur
Bauakustik

Identitäts-Check



www.ift-rosenheim.de/ift-geprueft
ID: 2F0-D52CB